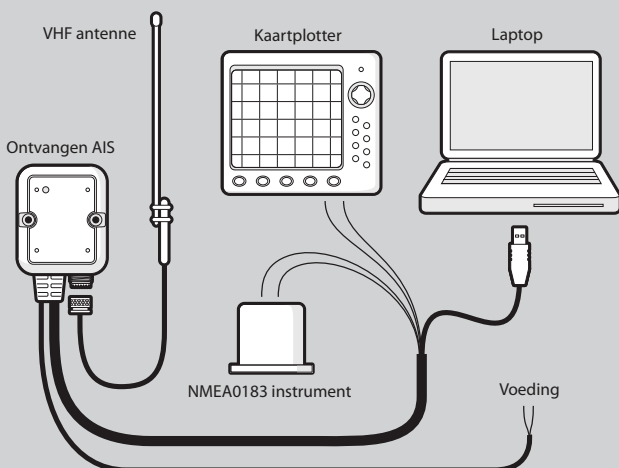
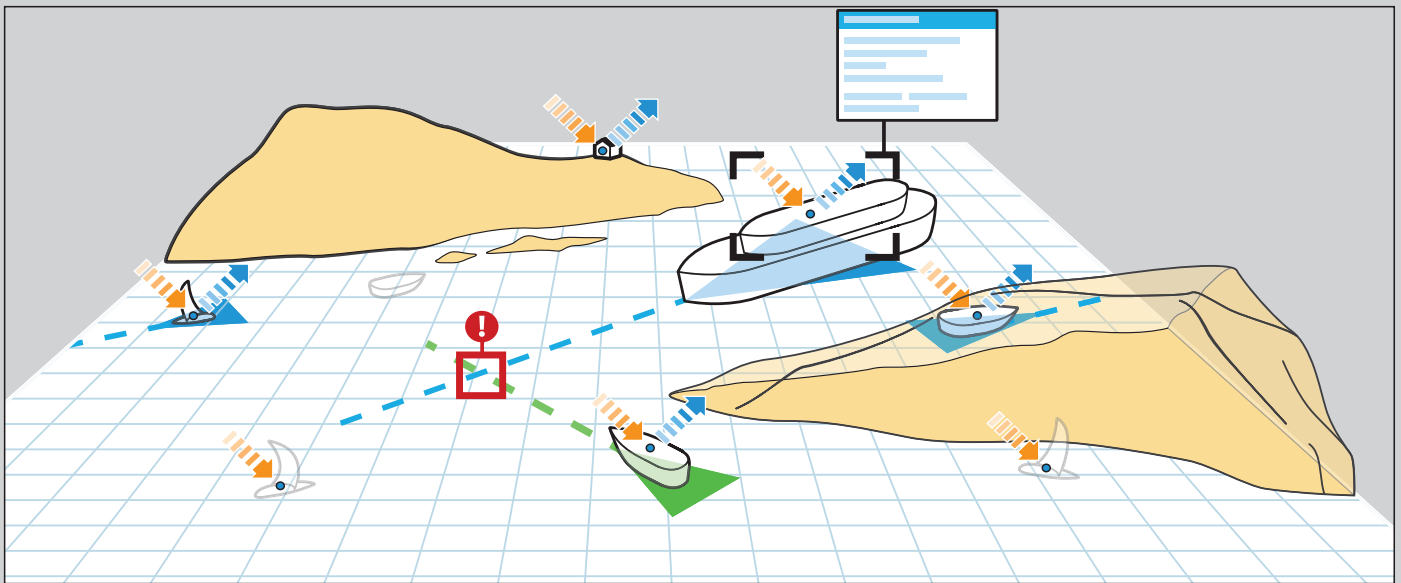


Verhoog uw veiligheid op zee met advanSea AIS.

Ontvang AIS signalen van andere schepen en toon hun positie, snelheid en koers op de GPS Kaartplotter of PC.
Alle advanSea GPS Kaartplotters zijn AIS compatible.

Wat is AIS ?

AIS, Automatic Identification System, maakt het mogelijk automatisch navigatie gegevens, zoals positie, MMSI nummer, koers, snelheid etc., uit te wisselen via het digitale maritieme marifoon netwerk.



AIS RX-100

Ontvanger

Compacter dan de TR-200, verwerkt de RX-100 de ontvangen AIS gegevens verzonden door schepen met een klasse A of B transponder via het marifoon netwerk en toont deze op een AIS compatible GPS/Kaartplotter via NMEA0183.
De RX-100 is tevens voorzien van een USB kabel voor PC toepassingen.

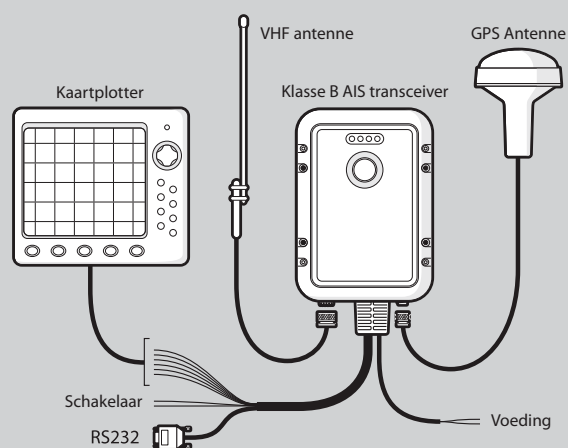


AIS RX-100 Receiver

Artikel
58558

AIS ZEND/ONTVANGERS

AIS TR-200 Transceiver



Zien en gezien worden : met deze nieuwe klasse-B AIS zend/ontvang module kunt u AIS gegevens zowel ontvangen als verzenden. De identificatiegegevens van uw schip worden in de TR-200 geprogrammeerd met behulp van de meegeleverde kabel en software.

U kunt ook een noodsignaal verzenden met behulp van de centrale bedieningsknop en u kunt de zendfunctie uitschakelen tijdens een wedstrijd of als u niet gezien wilt worden.

De TR-200 AIS Transceiver kan worden gekoppeld met uw GPS/Kaartplotter via de NMEA0183 interface en met uw PC via een seriële connector (meegeleverd). Een actieve GPS antenne wordt meegeleverd met de TR-200 om de scheepspositie te bepalen voor de zendmodule.

Compacte en waterbestendige constructie volgens IPX7.



Artikel

AIS TR-200 Transceiver

58557

TECHNISCHE SPECIFICATIES	AIS RX-100	AIS TR-200
Afmetingen (l x b x h)	80 x 65.5 x 33.3 mm	215 x 150 x 45 mm
Gewicht	200 g	685 g
Voeding	9.6 V - 28.8 V DC - Gemiddeld verbruik: <1.5 W Piekstroom: 200 mA	9.6 V - 15.6 V DC - Gemiddeld verbruik : 4 W Piekstroom: 2A
GPS Ontvanger	-	16 kanaals IEC 61108-1 compliant
Interfaces	USB 2.0 38400 baud bi-directional NMEA0183 38400 baud (Output) 4800baud (Input)	RS232 38.4 k baud bi-directional RS422 NMEA 38.4 k baud bi-directional
Connectors	VHF antenne connector type: SO239, 50 Ohm. USB 2.0 NMEA0183/Voeding	VHF antenne connector - GPS antenne connector RS232/RS422/Voeding/Externe schakelaar
Transceiver	-	Zender x 1
2 Kanaals ontvanger	Vaste ontvangfrequentie op 161.975 en 162.025 MHz	Eén ontvanger verdeeld in tijd tussen AIS en DSC. Frequentie: 156.025 tot 162.025 MHz
Bedrijfstemperatuur	-25°C tot +55°C	-25°C tot +55°C
Waterdichtheid	IPX2	IPX7 - Getest volgens IEC60945
Indicatie leds	-	Aan-Uit, Tx timeout, foutmedling, status
Bedieningsknoppen	-	Eén knop, naar keuze te programmeren voor uitschakelen van zendfunctie of veiligheidsgerelateerde berichtfuncties



AIS SPLIT-100 Splitter

Maakt het mogelijk om één enkele marifoonantenne aan te sluiten op zowel de marifoon als een AIS ontvanger.

Artikel

VHF-AIS SPLIT-100 Splitter

58559